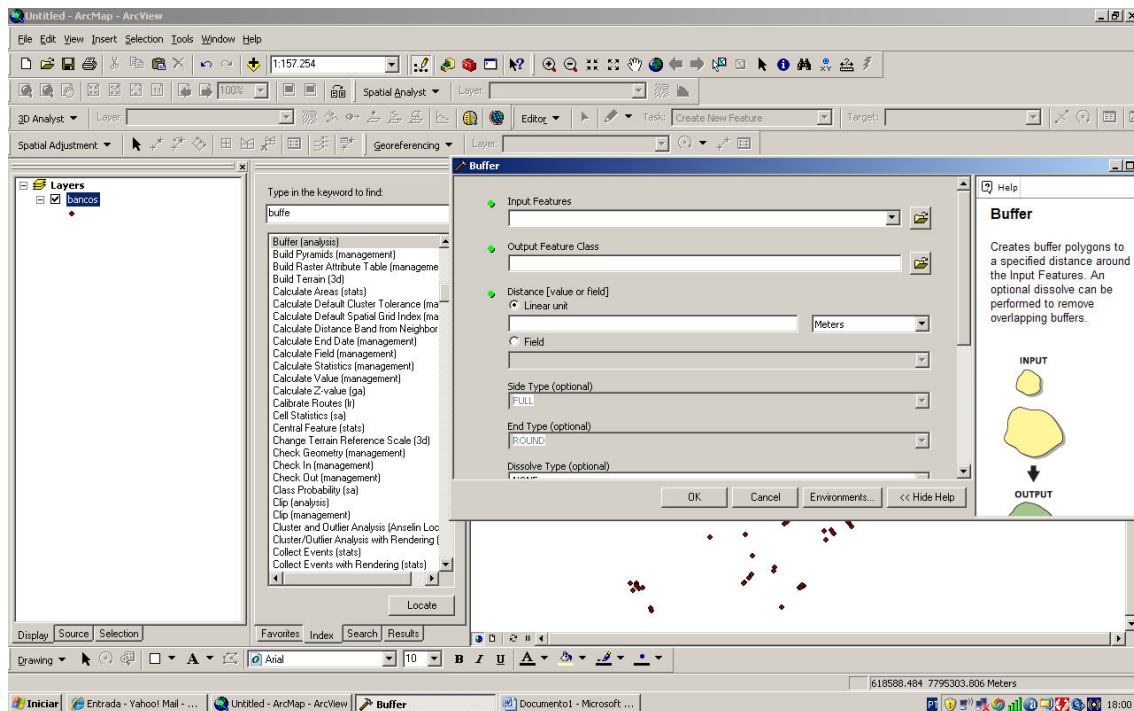


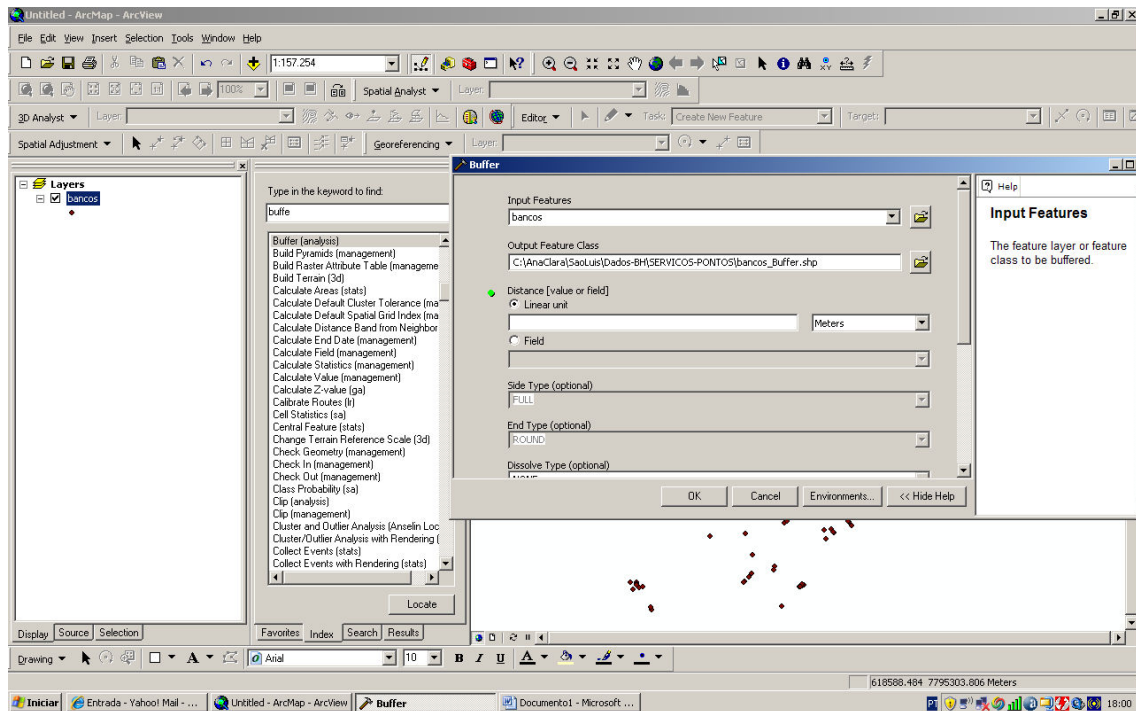


Laboratório de Geoprocessamento – Escola de Arquitetura da  
UFMG  
Profa Ana Clara M. Moura

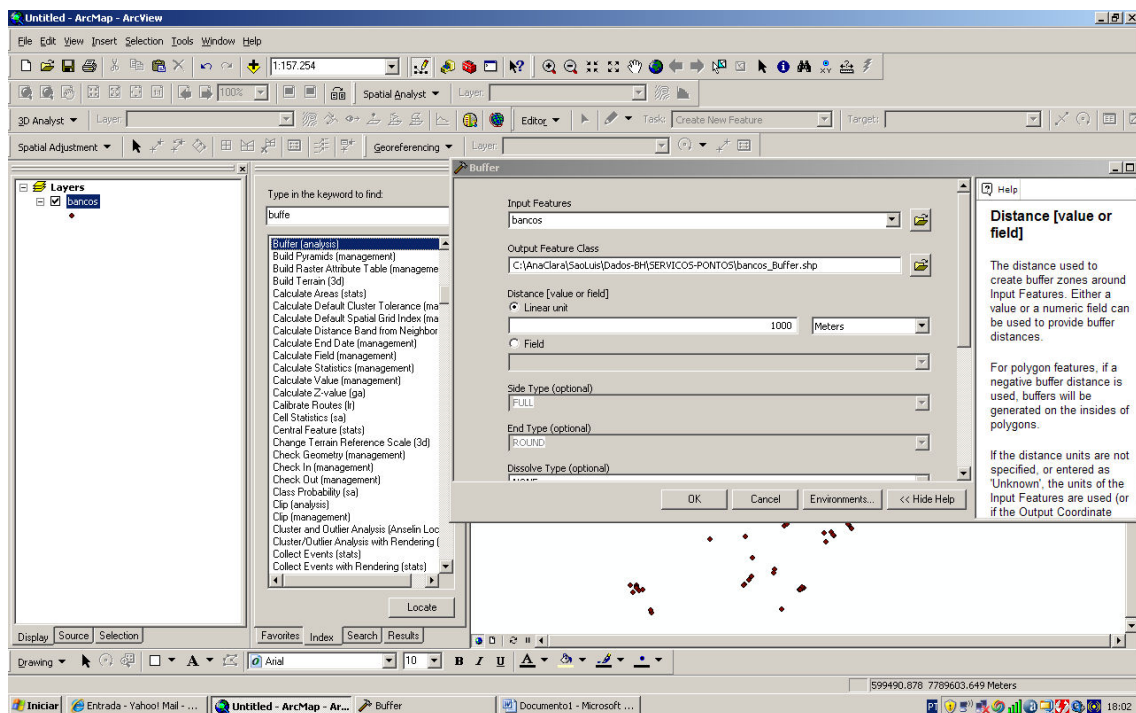
## GERAÇÃO DE BUFFERS NO ARCGIS



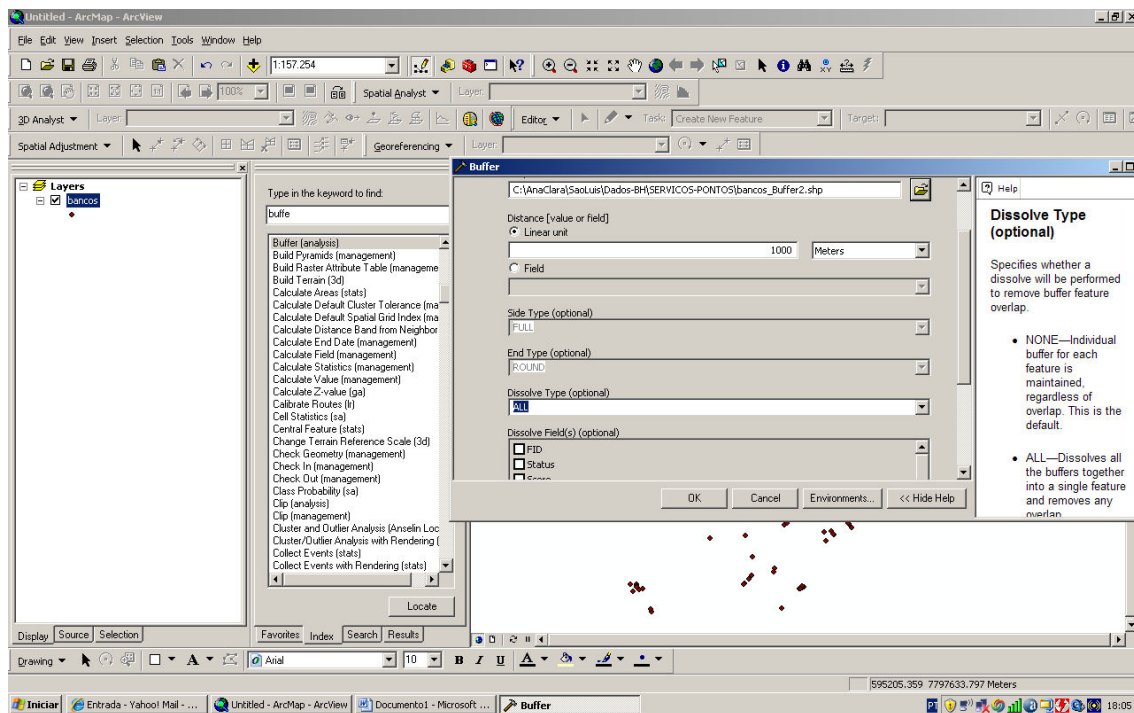
Faça uma busca pela ferramenta “buffer (analysis)”



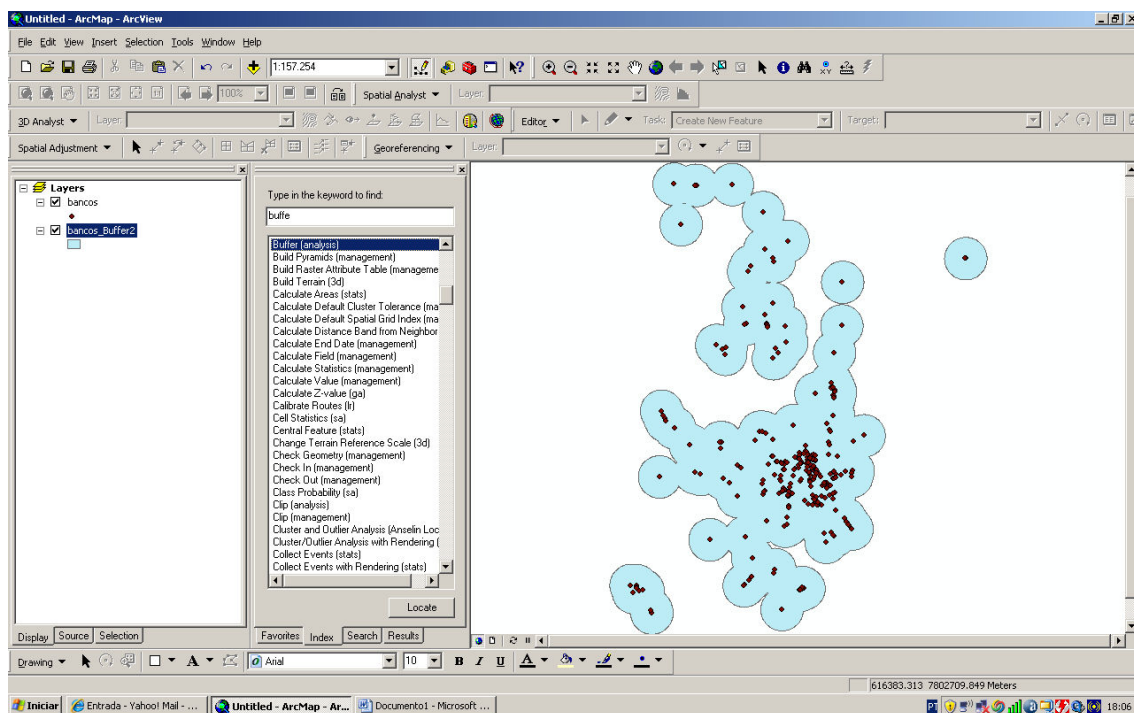
Jogue no “input” o seu mapa (no seu caso o com o desenho das estradas) e ele preenche automaticamente a caixa de saída dando um nome tipo “estradas\_buffer”



Informe de quantos em quantos metros ele deve gerar o buffer (no exemplo coloquei a cada 1000 metros) ou peça para ele ler o valor a partir de um campo já existente na tabela de dados (seria habilitar o Field, mas vc não tem isto).

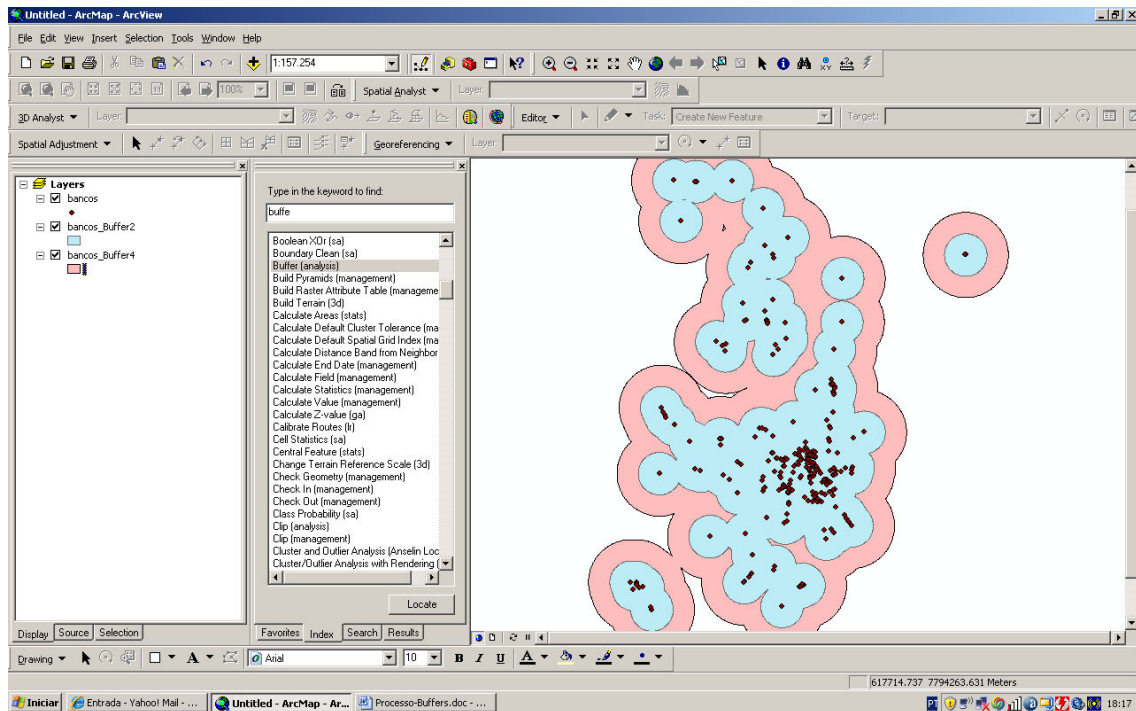


No Dissolve coloque “ALL”. O objetivo disto é ele não colocar um polígono em cada elemento, mas somar os polígonos. Dê OK. Ele dá uns alertas de “empty geometry”, mas faz o procedimento.

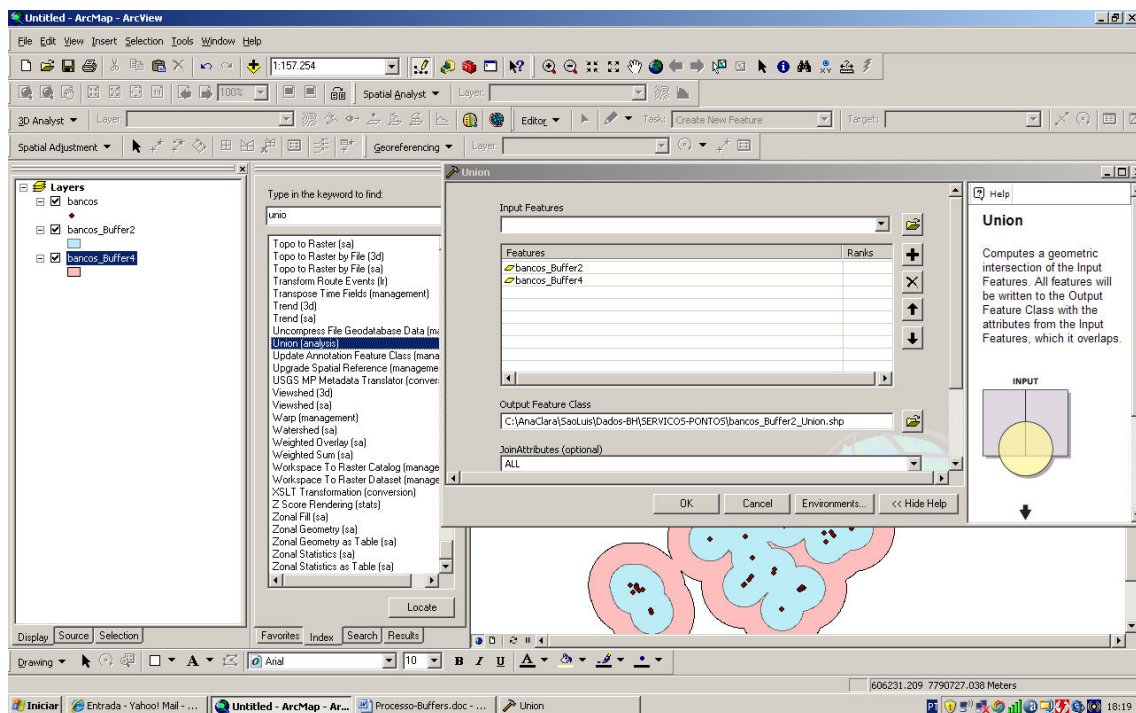


ai está o resultado.

Será preciso repetir o procedimento para outros valores de buffers, exemplo 2000 metros, etc. No final vc terá uma coleção de mapas, para cada faixa, e deve então somá-los.

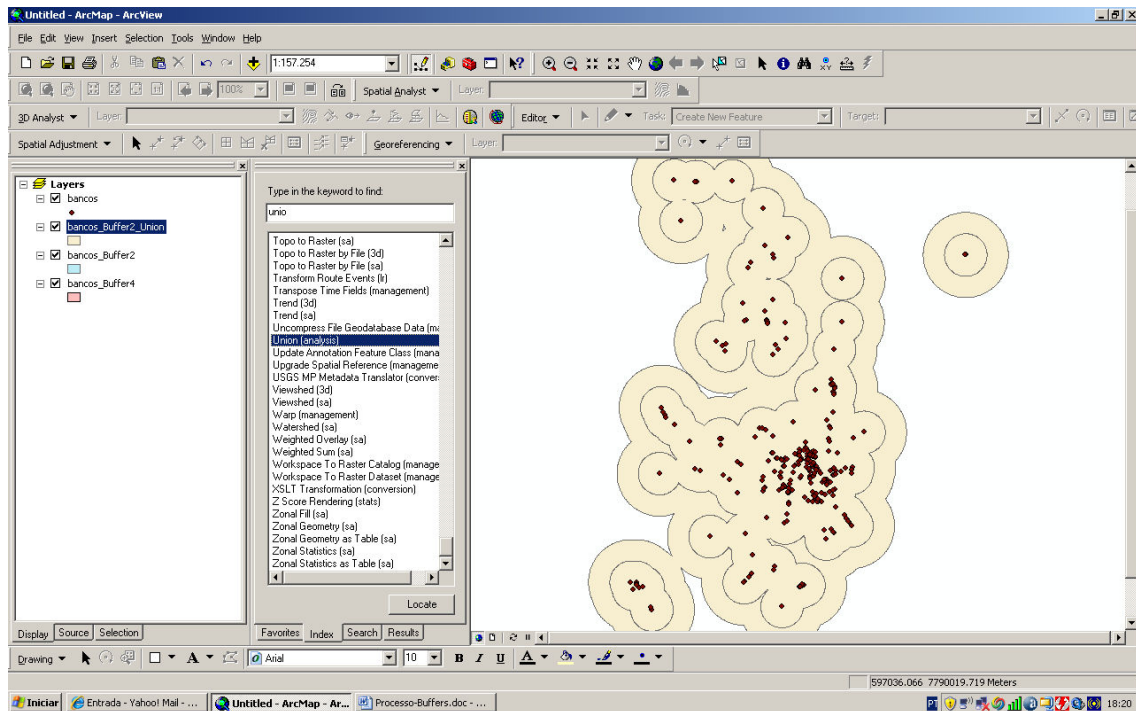


Aqui dois mapas estão sobrepostos. Azul – buffer de até 1000 metros. Rosa – Buffer de até 2000 metros.

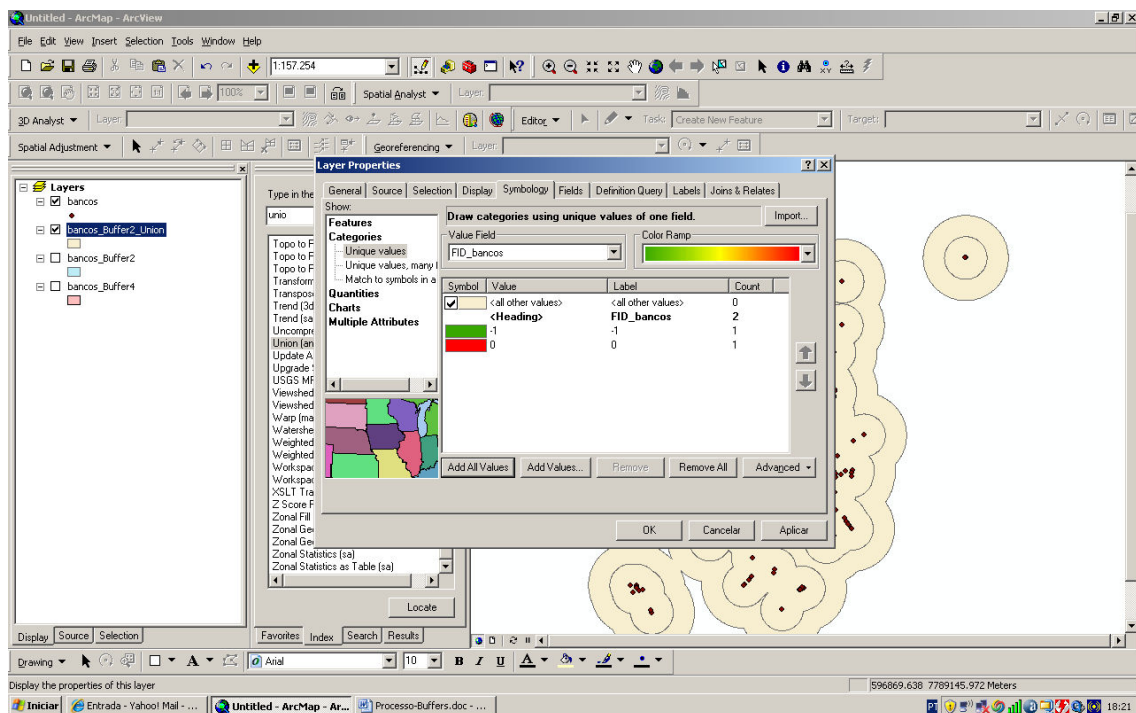


Faça a soma deles através do “Union (analysis)”

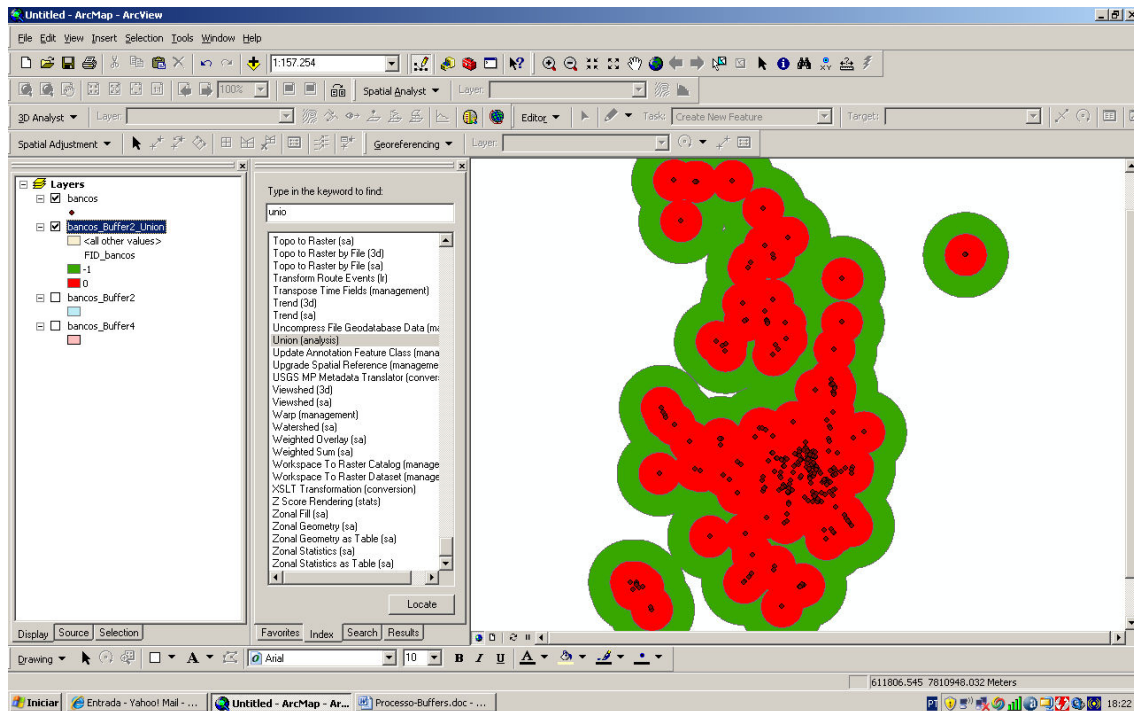




Resultado do Union – ele soma os mapas, mas devo ainda simbolizar para ficar com cores diferentes.



Com o botão direito do mouse sobre a layer, solicite “Properties”, Symbology, Categories, Unique Values, Add all values, Aplicar.



Agora é converter de vetor para raster em suas aplicações, conforme vimos em julho.

No caso das estradas, devemos repetir o procedimento para fazermos faixas de distância, a partir do que consideramos que impacta o seu ambiente. Até qual distância seria este impacto?

Tipo:

0 a 500 metros - alto impacto

500 a 1000 metros – médio a alto impacto

1000 a 2500 metros – médio impacto

2500 a 5000 metros – médio a baixo impacto

Acima de 5000 metros – baixo impacto

Estou aqui pensando alto, mas vc deve definir estas faixas em função do seu conhecimento da área, ok!